

OBJAŚNIENIA

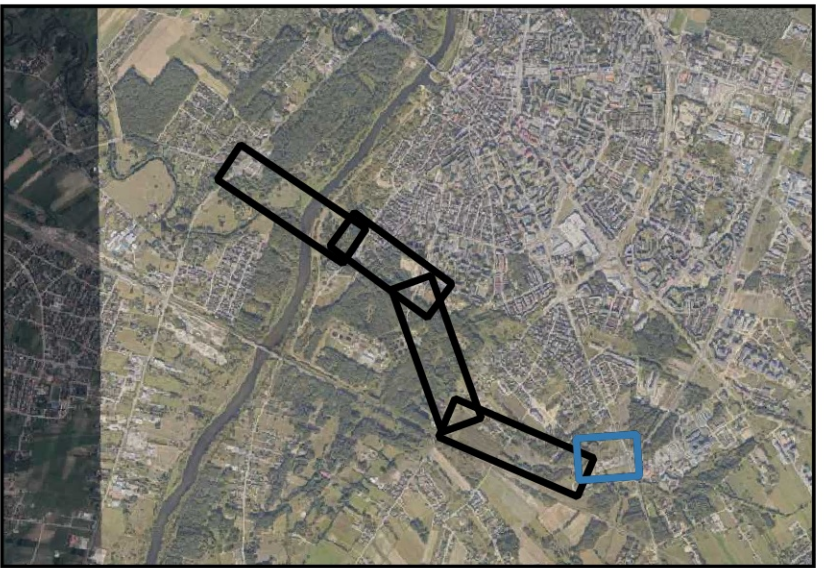
— Oś projektowanej trasy

Punkty badawcze

- Otwór obserwacyjno-badawczy (piezometr)
- Otwór hydrogeologiczny

Linie przekrojów

- Linia przekrojów hydrogeologicznych

SKOROWIDZ

SKALA

0 20 40 m

Układ współrzędnych 2000 strefa 7

Investor		Miasto Ostrołęka pl. Gen. J. Bema 1, 07-400 Ostrołęka			
Wykonawca	 MPRB	MP RB Sp. z o.o. ul. prof. M. Życzkowskiego 12, 31-864 Kraków			
	 BARG	BARG Centrum Sp. z o.o. ul. K. Kamińskiego 28, 05-850 Ożarów Mazowiecki			
Lokalizacja	gm.: M. Ostrołęka; pow. M. Ostrołęka; woj. mazowieckie				
Zadanie	Budowa południowej obwodnicy miasta Ostrołęki wraz z budową obiektu mostowego przez rzekę Narew				
Opracowanie	Dokumentacja hydrogeologiczna				
Tytuł załącznika	Mapa dokumentacyjna				Nr. zał. 2.5
					Skala
	Imię i nazwisko	Uprawnienia	Podpis	Data	1:1 000
Opracował:	Monika Nowakowska	V-2025		lipiec 2024	